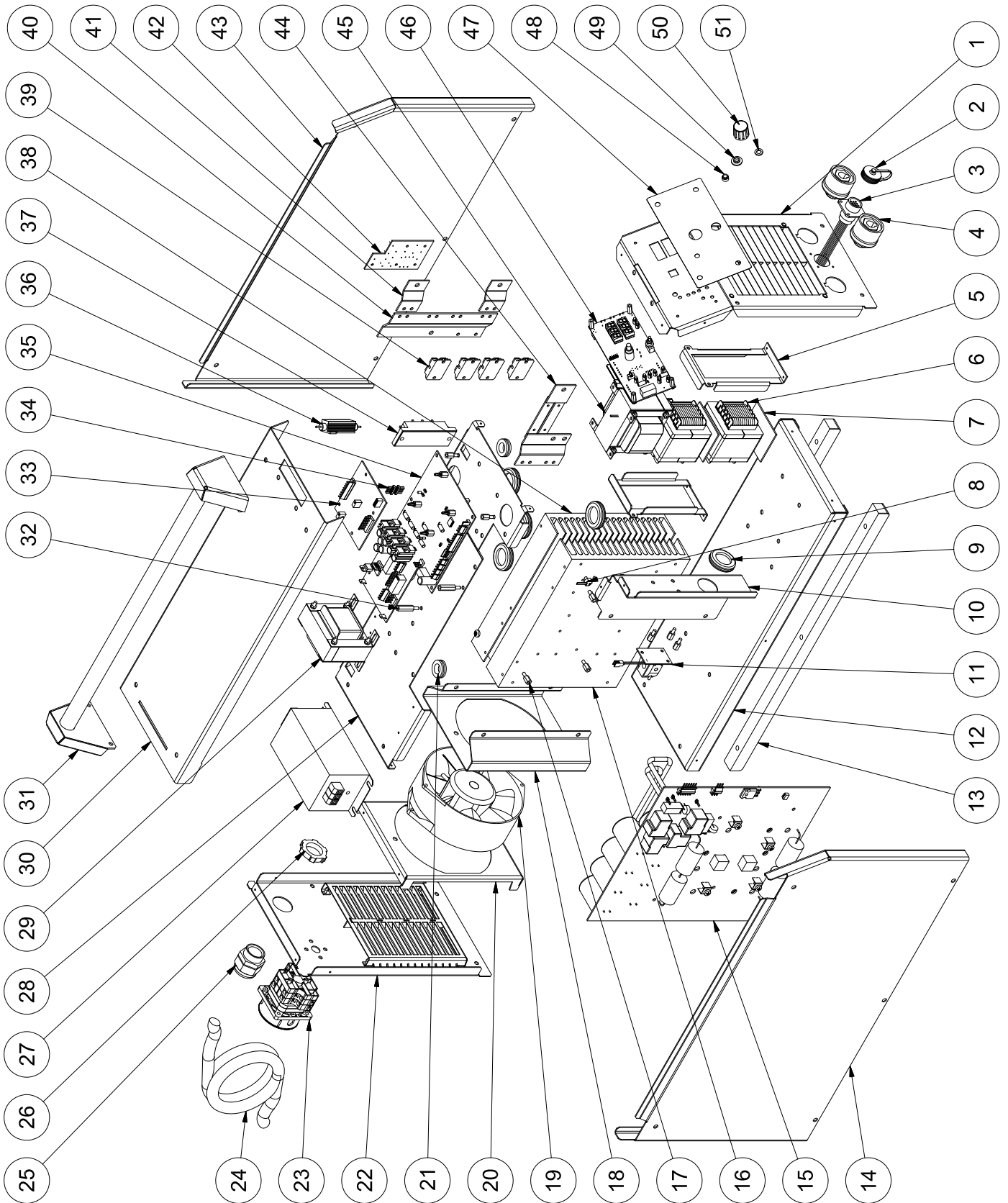


3Ph 230/400V - 1Ph 230V , 50/60 Hz





REPUESTOS. GALAXY 3000 GE MV VRD
 PARTS LIST. GALAXY 3000 GE MV VRD
 LISTE DES PIÈCES. GALAXY 3000 GE MV VRD

REF:
440.00.000

06-04-11

HR:44000000 V0
2/2

3Ph 230/400V - 1Ph 230V , 50/60 Hz

N°	REF.	DESCRIPCION	DESCRIPTION	DESCRIPTION	V
1	44002003	FRENTE ANTERIOR	FRONT PART	PARTIE ANTÉRIEURE	
2	00531201	TAPA CONECTOR	CONNECTOR COVER	COUVERTURE CONNECTEUR	
3	44012071	CONECTOR 9V-MANDO DISTANCIA	CONNECTOR 9V- REMOTE CONTROL	CONNECTEUR 9V- COMMANDE À DISTANCE	
4	50712019	CONECTOR SOLDADURA	WELDING CONNECTOR	CONNECTEUR DE SOUDAGE	
5	44010011	SOPORTE TRAF0	TRANSFORMER SUPPORT	SUPPORT TRANSFORMATEUR	
6	44012024	TRAF0 POTENCIA HF U-3000	HF TRANSFORMER	TRANSFORMATEUR HF	
7	44019524	AISLANTE TRAF0 HF 2 x 53 x 64	INSULATING TRANSFORMER HF	ISOLANTE TRANSFORMATEUR HF	
8	44012072	CONJ. TERMICO DE 70° (N.C.)	THERMAL SET 70° (N.C.)	TERMIQUE RÉGLÉ 70° (N.C.)	
9	43016040	PASAMUROS	INSULATING BUSHING	BORNE PASSE-FIL	
10	44010009	SEPARADOR	SPACER	SÉPARATEUR	
11	44012020	PLACA ELECTRONICA LECTOR I	ELECTRONIC BOARD LECTOR I	PLAQUE ÉLECTRONIQUE LECTOR I	
12	44010001	CHASIS	FRAME	CHÂSSIS	
13	44012095	PATIN	SHOE	CHAUSSURE	
14	44000006	LATERAL IZQUIERDO	LEFT SIDE	LATÉRAL GAUCHE	
15	44012015	PLACA ELECTRONICA POTENCIA	POWER ELECTRONIC BOARD	PLAQUE ÉLECTRONIQUE DE PUISSANCE	
16	44016215	DISIPADOR POTENCIA PRIMARIA	PRIMARY POWER HEAT SINK	DISSIPATEUR DE PRIMAIRE	
17	00533004	SEPARADOR METAL M/H M4-10 mm	METAL SPACER	SÉPARATEUR DE METAUX M/H	
18	44010008	CANALIZADOR VENTILADOR	GUIDE FAN	CANALISATEUR VENTILATEUR	
19	53216023	VENTILADOR Ø150-55mm 230V	FAN Ø150-55mm 230V	VENTILATEUR Ø150-55mm 230V	
20	44010010	CAMARA TURBO	TURBO CHAMBER	TURBO CHAMBRE	
21	57706038	PASAMUROS REF. 359	INSULATING BUSHING REF. 359	BORNE PASSE-FIL REF. 359	
22	44012004	FRENTE POSTERIOR	REAR PART	PARTIE POSTÉRIEURE	
23	44016085	INTERRUPTOR O/I TRIF. 32A TB	SWITCH O/I TRIF. 32A TB	INTERRUPTEUR O/I TRIF. 32A TB	
24	44012029	CABLE ENTRADA 4x6MM2 (1A/V-5)5M	INPUT CABLE 4x6MM2 (1A/V-A5) 5M	CÂBLE D'ENTRÉE 4x6MM2 (1A/V-A5)5M	
25	49716120	PRENSAESTOPAS PG-21	STUFFING BOX PG-21	PRESSE-ÉTOUPE PG-21	
26	49716220	TUERCA PRENSAESTOPAS PG-21	NUT STUFFING BOX PG-21	ECROU PRESSE-ÉTOUPE PG-21	
27	44016092	FILTRO EMI 3PH-35A	EMI FILTER 3PH-35A	FILTRE EMI 3PH-35A	
28	44010002	PANEL CENTRAL	MAIN BOARD	PANNEAU CENTRAL	
29	44012070	TRAF0 AUXILIAR GE+FA	AUXILIARY TRANSFORMER GE+FA	TRANSFORMATEUR AUXILIAIRE	
30	44000107	TAPA	COVER	COUVERCLE	
31	44012013	ASA	HANDLE	POIGNÉE	
32	00533016	ESPACIADOR HEX. 25 mm M-4	HEX SPACER 25 mm M-4	SÉPARATEUR HEX 25 mm M-4	
33	44012016	PLACA ELECTRONICA CONTROL	ELECTRONIC CONTROL BOARD	PLAQUE ÉLECTRONIQUE DE CONTRÔLE	
34	00534009	PIN STREP PCB UNION 10V	PIN STREP PCB UNION 10V	PIN STREP PCB UNION 10V E	
35	44012021	PLACA ELECTRONICA GE+FA	GE+FA ELECTRONIC BOARD	PLAQUE ÉLECTRONIQUE GE+FA	
36	44012094	RESISTENCIA ALIMENTACION FA+GE	FA+GE FEEDING RESISTANCE	RÉSISTANCE ALIMENTATION FA+GE	
37	44016122	RECTIFICADOR 3PH-90A-1600V	RECTIFIER 3PH-90A-1600V	REDRESSEUR 3PH-90A-1600V	
38	44016223	DISIPADOR RECTIFICADOR SALIDA	RECTIFIER OUTPUT HEAT SINK	DISSIPATEUR REDRESSEUR DE SORTIE	
39	44016123	DIOD0 RECTIFICADOR ULTRAFAS	ULTRAFAS RECTIFIER DIODE	DIODE REDRESSEUR ULTRAFAS	
40	44018033	CONEXION UNION 4 DIODOS (CATODO)	UNION CONNECTION 4 DIODES (CATHODE)	UNION CONNEXIÓN 4 DIODES (CATHODE)	
41	44018032	CONEXION UNION 1 DIOD0 (ANOD0)	UNION CONNECTION 1 DIODE (ANODE)	UNION CONNEXIÓN DIODE (ANODE)	
42	44012026	PLACA ELECTRONICA SNUBBER	SNUBBER ELECTRONIC BOARD	PLAQUE ÉLECTRONIQUE SNUBBER	
43	44000005	LATERAL DERECHO	RIGHT SIDE	LATÉRAL DROIT	
44	44012040	CONEXION UNION 2 DIODOS (ANOD0)-SHUNT	UNION CONNECTION 2 DIODES (ANODE)- SHUNT	UNION CONNEXIÓN 2 DIODES (ANODE)	
45	44012025	REACTANCIA	REACTANCE	RÉACTANCE	
46	44012018	PLACA ELECTRONICA FRENTE	FRONT ELECTRONIC BOARD	PLAQUE ÉLECTRONIQUE FRONTALE	
47	44017150	ADHESIVO FRONTAL	FRONT ADHESIVE	ADHÉSIF AVANT	
48	00533033	PORTALEDS	PORTALEDS	PORTALEDS	
49	00532006	ARANDELA AISLANTE	INSULATING WASHER	RONDELLE ISOLANTE	
50	63112005	MANDO POTENCIÓMETRO Ø21	POTENTIOMETER CONTROL Ø21	POTENTIOMÈTRE DE RÉGLAGE Ø21	
51	00532008	ARANDELA PLANA (PE) M6 DIN 433	FLAT WASHER (PE) M6 DIN 433	RONDELLE PLATE (PE) M6 DIN 433	